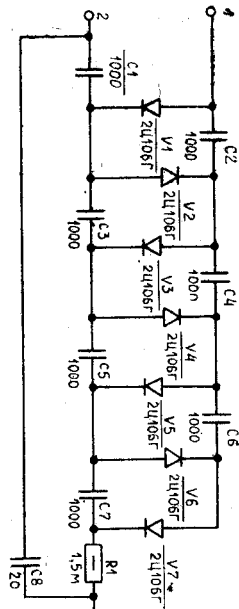


ВЫПРЯМИТЕЛЬ Перечень элементов ИЭЗ.215.167 ПЭЗ

Зона	Поз. обозначение	Наименование	Кол.	Примечание
	C1	Конденсаторы К15-5 К15-5-Н70-6,3 кВ-4700 пФ	1	
	C3..C5	К15-5-Н70-6,3 кВ-1000 пФ	3	
	R1	Резисторы ОМЛТ Резисторы КЭВ Резисторы СП4-1	1	
	R2	ОМЛТ-0,25-2,4 МОм±5%	1	
	R3	ОМЛТ-0,5-100 КОм±5%	1	
	R4	КЭВ-0,5-9,1 МОм±10%	1	
	R5	ОМЛТ-0,25-2,4 МОм±5%	1	
	R6	КЭВ-0,5-10 МОм±10%	1	
	R7	ОМЛТ-0,25-1 МОм±5%	1	
	R8	СП4-1в-0,25-4,7 МОм-А-В	1	
	R9	ОМЛТ-0,25-1,5 МОм±5%	1	
	R11, R12	ОМЛТ-0,25-1,1 МОм±5%	2	
	R13	ОМЛТ-0,25-1,2 МОм±5%	1	
	R14	ОМЛТ-0,25-2,2 МОм±5%	1	
	R15	КЭВ-0,5-6,2 МОм±10%	1	
	R16	ОМЛТ-0,25-1 МОм±5%	1	
	R17	СП4-1в-0,25-4,7 МОм±5%	1	
	R18	ОМЛТ-0,25-1,6 МОм±5%	1	
	V1, V2	Выпрямительный столб 2Ц1111А-1	2	



ВЫПРЯМИТЕЛЬ
Схема электрическая принципиальная
ИЭЗ.215.173ЭЗ

Зона	Поз. обозначение	Наименование	Кол.	Примечание
	C1...C7	Конденсатор К15-5-Н70-6,3 кВ-1000 пФ	7	Без покрытия
	C8	Конденсатор КВИ-2-30 кВ-20 пФ	1	
	R1	Резистор КЭВ-0,5-1,5 МОм±10%	1	
	V1...V7	Диод 2Ц1106Г	7	